



SÉJOURS, SCOLAIRES

MATERNELLE • PRIMAIRE • SECONDAIRE

Séjours proposés par
LA FÉDÉRATION DES AROÉVEN
www.aoeven.fr

La **fédération** des **AROÉVEN**, votre **PARTENAIRE** **ÉDUCATIF**

**AGIR ENSEMBLE POUR ÉDUCATION
ÉMANCIPATRICE ET UNE SOCIÉTÉ SOLIDAIRE**



NOS VALEURS

La Fédération des Aroéven est une association reconnue d'utilité publique depuis 1962, agréée complémentaire de l'École et mouvement d'action et de recherche pédagogiques. Elle milite pour une éducation permanente et globale. Notre projet de changement de la société vise à plus de justice sociale à travers le droit à la réussite pour tous sans distinction aucune.

Les actions développées, dans et hors l'École, traduisent les valeurs défendues par notre mouvement.

Notre vision de la société, notre projet éducatif pour l'école, les accueils collectifs de mineurs et les classes de découvertes s'appuient sur les valeurs de :

- Respect
- Démocratie
- Fraternité
- Laïcité
- Solidarité
- Citoyenneté

Nous militons pour favoriser le départ de TOUS les élèves en classe de découvertes au moins une fois durant leur scolarité.

Nos projets de classes de découvertes s'inscrivent dans le socle commun de compétences et de connaissances. Nos services proposent aux enseignants et élus locaux d'associer nos compétences pour l'organisation de **classes de découvertes** et de **séjours scolaires**. Nos équipes mettent en œuvre les moyens visant à faciliter l'organisation de votre classe de découvertes. Dans chaque académie, **un conseiller pédagogique, vous accompagne**, vous aide à construire votre projet de séjour scolaire.

NOS ENGAGEMENTS :

» UN ACCOMPAGNEMENT CONCRET

- Aider au montage administratif, pédagogique et financier de votre projet,
- Assurer un suivi régulier de votre projet et de votre dossier,
- Construire avec vous le programme pédagogique (interventions, activités, les différents temps...) pour répondre à vos objectifs.

» DES ÉQUIPES FORMÉES, VIGILANTES ET MOTIVÉES

- Des directeurs de structures, des animateurs disponibles et qui accompagnent votre classe tout au long de votre séjour,
- Des animateurs et des intervenants spécialisés en environnement et en patrimoine, qui peuvent adapter chacune de leurs interventions à vos objectifs.

» DES PROGRAMMES ADAPTÉS À VOTRE PROJET

- Les programmes sont soigneusement préparés en amont, au regard de votre projet initial,
- Nos activités sont conçues pour favoriser la participation active des élèves et l'interactivité dans le groupe classe.

» DES STRUCTURES AGRÉÉES





PROJET ÉDUCATIF



PARTIR APPRENDRE, AILLEURS ET AUTREMENT AVEC SA CLASSE.

Une classe de découvertes s'inscrit dans un projet, celui de l'école, celui de la classe. Elle permet la mise en contact des enfants avec un **environnement nouveau**, la mise en relation des **savoirs théoriques avec l'expérimentation**, le développement de **formes différentes d'apprentissage** et notamment ceux de la **vie de groupe**.

NOS CLASSES DE DÉCOUVERTES, NOS SÉJOURS SECOND DEGRÉ ET NOS ANIMATIONS SCOLAIRES SONT CONÇUS POUR :

- **Donner du sens aux apprentissages** : mettre en relation découvertes de terrain, programmes et objectifs scolaires,
- **Proposer des approches pédagogiques** variées et des activités concrètes de terrain,
- **Vivre des temps forts d'apprentissage** de vie collective, de coopération et d'autonomie,
- **Susciter chez les enfants et les adolescents une attitude constructive**, en leur faisant prendre conscience des autres, du monde et de leur environnement dans un esprit de tolérance,
- **Accompagner les enfants et les adolescents à devenir des sujets responsables**, volontaires et conscients de leurs actes.



PARTIR EN CLASSES DE DÉCOUVERTES, UN MOYEN PRIVILÉGIÉ POUR PERMETTRE AUX ÉLÈVES DE :

- **Vivre ensemble** : apprendre la vie sociale, ses codes et ses règles, la tolérance, construire une démarche citoyenne par la vie en collectivité, acquérir plus d'autonomie.
- **Devenir acteur de son avenir et de son environnement** : découvrir et comprendre la diversité de son environnement et la structuration d'un milieu et y trouver sa place et son rôle.
- **Parfaire des compétences méthodologiques** : mettre en œuvre et s'approprier une démarche scientifique (traiter des informations, observer, chercher, comparer, émettre des hypothèses, vérifier).
- **Affiner les concepts de temps et d'espace** : à travers des situations nouvelles, se resituer dans des espaces différents, relier passé et présent, se projeter dans le futur. Découvrir, se repérer...
- **Réinvestir des connaissances de base** : écrire, lire, compter pour questionner, communiquer et raconter.
- **Progresser en remettant en question les acquis** à partir de situations nouvelles et vivantes.
- **S'approprier des techniques et maîtriser des outils** : pratiquer des activités sportives ou culturelles et utiliser des outils technologiques.

CARTE des IMPLANTATIONS



MER



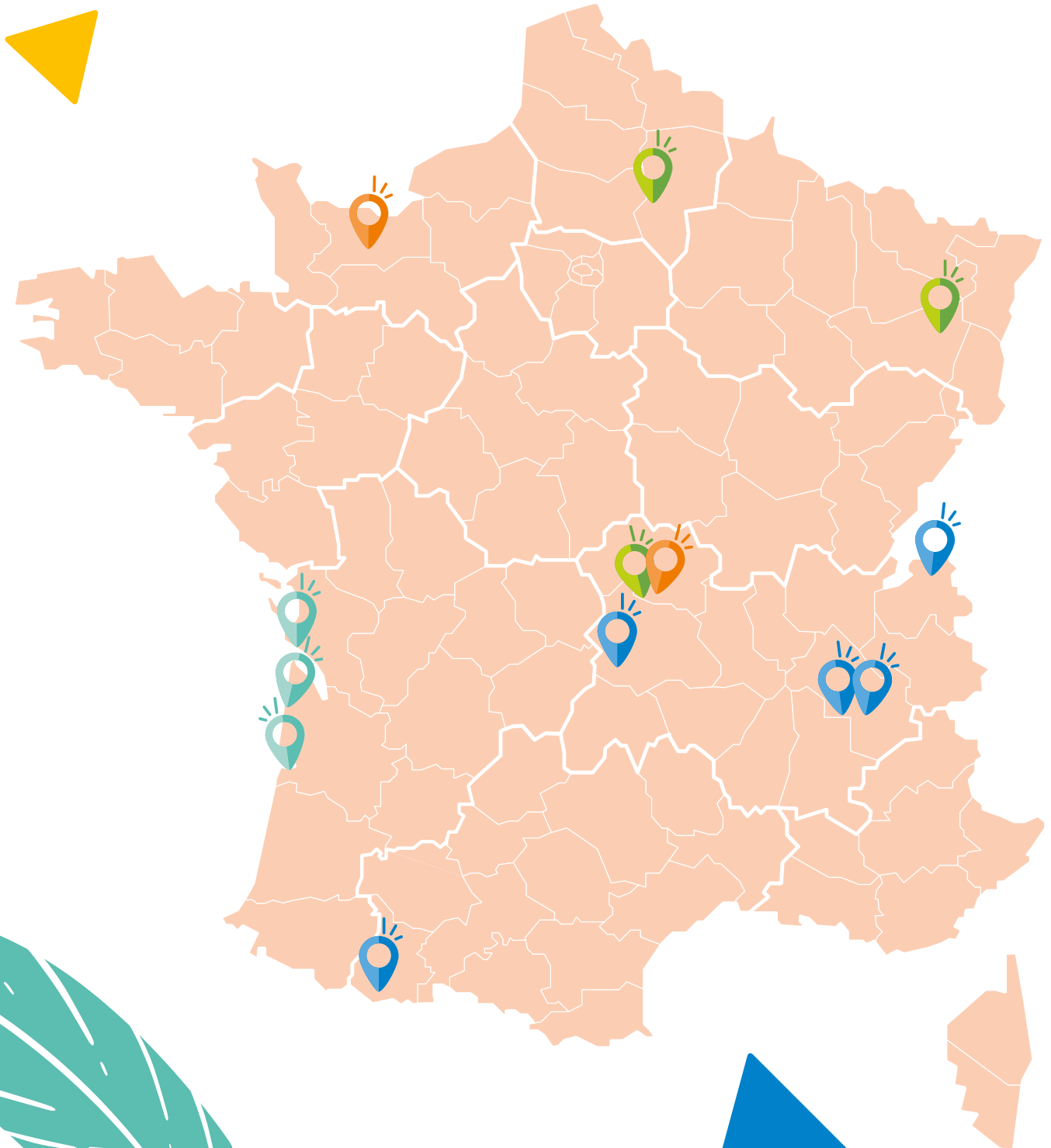
MONTAGNE



NATURE



PATRIMOINE




SOMMAIRE




MONTAGNE

- 6 Centre de Découverte de l'Environnement Montagnard – Le Villard en Chartreuse
- 7 Chalet de Bellevaux
- 8 La Pierre aux fées
- 9 Buron de Super Besse
- 10 Chalet Solitude

MER

- 11 Lacanau 
- 12 La Teste-de-Buch
- 13 Saint-Georges-de-Didonne

NATURE

- 14 Le Pâquis
- 15 La Maison du château
- 16 Chalets de Theix 



PATRIMOINE

- 17 Clermont-Ferrand
- 18 Les 4 saisons

- 19 Financer les départs
- 19 Les Aroéven c'est aussi
- 20 Les contacts en région



CENTRE DE DÉCOUVERTE
DE L'ENVIRONNEMENT MONTAGNARD

LE VILLARD EN CHARTREUSE



**Saint-Pierre
d'Entremont,
Rhône-Alpes,
Isère (38)**

Entre Chambéry et Grenoble, au cœur du Parc Naturel Régional de Chartreuse où de hautes falaises calcaires dominent les vastes forêts le Centre du Villard est un lieu d'hébergement fonctionnel et confortable. Il propose au sein d'un territoire préservé des séjours scolaires avec de nombreuses possibilités de découverte : agriculture, artisanat, patrimoine, rivières et torrents, milieux humides, forêts et prairies...



106 lits
Chambres de 4 lits



À **1000 m d'altitude** en lisière
de forêt dans une vaste prairie.
Centre spacieux et confortable.



90 enfants scolarisés
de 3 à 6 ans



4 salles de classe
Salles de jeux permanents,
ludothèque.

- ▶ **Route** : Autoroute A 43 depuis Lyon – sortie les Abrets
- ▶ **Train** : Gare SNCF de Chambéry ou Grenoble puis car (environ 50min)
Gare SNCF de Lyon puis car (environ 1h30)



FORÊT MONTAGNARDE

Découverte de la vie de l'arbre, la filière bois, visite d'un tourneur sur bois. **Découverte de la faune et la flore** de nos montagnes : traces et indices de vie.

AU FIL DE LA RIVIÈRE

Pêche au pinceau en rivière et **observation au labo**. **Randonnée** au Cirque de St Même : cascades impressionnantes et sources. **Fonctionnement d'un barrage** et micro-centrale électrique.

CHARTREUSE BLANCHE

Ski alpin, ski de fond, **visite** d'une coopérative laitière, visite de la ferme. **Raquettes**, **biathlon** (carabine laser), **tir** à la Sarbacane, **luge**, construction d'**Igloos**...

MONTAGNE ET ASTRONOMIE

Atelier découvertes du système solaire + planétarium. **Balade avec les ânes** et **Escalade** du CP au CE1 / **Spéléologie** et **VTT**, accessibles dès le CE2.



ANIMAUX DE LA FERME ET DES MONTAGNES

Découverte de la filière lait et de la vie de ferme. **Balade avec les ânes**. Observation des traces et des indices de vie des animaux des forêts.

LE SOL M'A DIT

Compréhension du cycle complet de la matière organique. **Observation du sol et de tous les organismes** aussi peu connus que les décomposeurs. Un séjour à construire avec les enseignants de SVT.

SÉJOUR D'INTÉGRATION ET DE COHÉSION

- ▶ Le directeur du centre présent pendant toute la durée du séjour
- ▶ Des animateurs spécialisés pour toutes les activités
- ▶ Des animateurs vie quotidienne sur demande

3110 Route du Planolet • 38380 ST-PIERRE-D'ENTREMONT
AROEVEN CHAMPAGNE ARDENNE
Tél. : 03 26 47 11 36 • Mail : centre.le-villard@aroeven.fr
Laurent STEFFEN : 04 79 65 80 29



CHALET DE BELLEVAUX



Rhône-Alpes,
Haute-Savoie (74)

Au cœur des Alpes du Léman, Le chalet, de Bellevaux se situe sur les **pistes du domaine skiable d'Hirmentaz**. La pointe d'Hirmentaz, située à une altitude de 1610 mètres, offre une **vue panoramique entre le lac Léman et le Mont Blanc**. Les élèves accueillis en classes de découverte profiteront d'un **vaste choix d'activités pédagogiques** (découverte du milieu montagnard) et **sportives** (randonnées, équitation, ski alpin et de fond).

► **Train** : gare SNCF d'Annemasse ou de Thonon-les-Bains puis car.

► **Bus** : Depuis l'A40 ou A41 sortie 15 Vallée verte. Prendre le col de Terramon direction Hirmentaz puis les Mouilles.



70 lits
18 chambres de 2 à 5 lits



2 salles de classe



Une **salle de restaurant** avec terrasse et vue sur les pistes.
Lac Léman à 30 min.



AU FIL DE L'EAU

Visites des sites remarquables de la Vallée du Brevon, **initiation à de nombreuses activités ludiques et pédagogiques** autour de l'eau, découverte des activités humaines liées à l'eau et de son écosystème.

BIODIVERSITÉ

Randonnée découverte, parcours ludique au jardin, **visite** de ferme, **atelier** paysage, **land art** et **parcours d'orientation**.

CLASSE DURABLE

Alternance d'**ateliers ludiques** et de multiples approches pédagogiques avec des intervenants spécialisés pour former des citoyens responsables de l'avenir de l'homme sur la planète.

GÉOLOGUE EN HERBE

Au travers des **paysages époustouflants**, les élèves pourront aborder les notions de cycle de l'eau, de formation des glaciers et des montagnes, d'étude des roches et des sédiments.

SPORTS ÉVASION ET DE PLEINE NATURE

Activités nautiques sur le lac Léman (aviron, voile, canoë, plongée), **VTT**, **acrobranche**, **escalade**, **spéléologie**... de multiples activités pour première approche du milieu montagnard.

ACTIVITÉS NEIGE

Ski alpin, ski de fond, raquettes, luges sont au programme d'un **séjour sportif** dans un cadre exceptionnel.

ASTRONOMIE, LA TÊTE DANS LES ÉTOILES / MICRO FUSÉES

Atelier cadran solaire, lancement de fusée, planétarium, cartes du ciel et visite d'un observatoire.

FORMATION DÉLÉGUÉS ET SÉJOUR DE COHÉSION



70 Chemin de chez Martin • 74470 BELLEVAUX
Idir **SACI** : 04 50 73 70 36 • i.saci@aroeven.fr

LA PIERRE AUX FÉES



Rhône-Alpes,
Savoie (73)

L'emplacement idéal du chalet « La Pierre aux Fées » permet de profiter pleinement, **hiver comme été**, des attraits de la montagne. Situé à 1600 mètres d'altitude, le chalet a l'avantage d'être **sur les pistes**, à 50 mètres des remontées mécaniques et au départ de nombreuses randonnées du printemps à l'automne.



140 lits
30 chambres



5 salles de classe

Vue panoramique sur les Aiguille d'Arves

Cheminée feu de bois au centre de la salle de restaurant

Local a ski / local vélo

Salle informatique



▶ Train : gare TGV
de Saint-Jean-de-Maurienne

CLASSES DE NEIGE

Ski alpin, randonnée en raquettes, la luge, les chiens de traîneaux, visiter une fromagerie, le musée de l'Opinel, une chèvrerie...



Exemple de programme sur 7 jours :

JOUR 1	JOUR 2	JOUR 3	JOUR 4
<ul style="list-style-type: none"> • Arrivée au chalet <p>-----</p> <ul style="list-style-type: none"> • Installation • Luge 	<ul style="list-style-type: none"> • Visite du musée d'Antan <p>-----</p> <ul style="list-style-type: none"> • Ski alpin 	<ul style="list-style-type: none"> • Visite de la fromagerie <p>-----</p> <ul style="list-style-type: none"> • Ski alpin 	<ul style="list-style-type: none"> • Randonnée en raquettes <p>-----</p> <ul style="list-style-type: none"> • Ski alpin
JOUR 5	JOUR 6	JOUR 7	
<ul style="list-style-type: none"> • Atelier sur le dispositif ARVA <p>-----</p> <ul style="list-style-type: none"> • Ski alpin 	<ul style="list-style-type: none"> • Visite du musée Opinel <p>-----</p> <ul style="list-style-type: none"> • Ski alpin + étoiles 	<ul style="list-style-type: none"> • Achat des souvenirs <p>-----</p> <ul style="list-style-type: none"> • Départ du chalet 	

- ▶ La directrice du centre présente pendant toute la durée du séjour
- ▶ Des animateurs spécialisés pour toutes les activités
- ▶ Des animateurs vie quotidienne sur demande

Chalet "La Pierre aux fées" Col du Mollard, Route de la Praz

• 73300 ALBIEZ-MONTROND

AROEVEN HDF : Tél. : 03 20 75 10 85 •

Mail : contact@aroeven-hdf.fr

BURON DE SUPER BESSE



Puy de Dôme,
Auvergne Rhône
Alpes (63)



38 lits
14 chambres
de 1 à 3 lits



1 salle de classe



Centre de petite
capacité

- ▶ Route : A75 et A89 à proximité
- ▶ Train : Gare de Clermont-Ferrand



NEIGE ET DÉCOUVERTE DU MILIEU MONTAGNARD

Un séjour pour mieux comprendre l'environnement montagnard, des rencontres avec des professionnels pour connaître les métiers et le fonctionnement de la station.



- des **ateliers de sensibilisation** à la sécurité en montagne
- des **ateliers scientifiques** pour étudier la neige
- **ski de descente**
- **ski de fond**
- **raquettes** pour découvrir de nouvelles sensations !



- ▶ Des animateurs spécialisés pour toutes les activités
- ▶ Un coordinateur encadre les séjours
- ▶ Des animateurs vie quotidienne sur demande

Buron de Super Besse, Route du Chambourguet • 63610 SUPER-BESSE
Aroéven Clermont-Ferrand AURA
Anne-Sophie Mary : as.mary@aroeven.fr

CHALET SOLITUDE



Hautes Pyrénées,
Occitanie (65)



48 lits
16 chambres
de 2 à 6 lits



1 salle de classe



Centre de petite capacité

Pour un séjour de **dépayement total au cœur du parc national des Pyrénées**, à 1h30 au sud de Tarbes, entre Gavarnie et le col du Tourmalet, l'Aroeven Poitiers Nouvelle Aquitaine vous propose un chalet situé à 1550 mètres d'altitude dans la forêt du Lienz à Barèges.

- ▶ **Route** : Avec l'autoroute A64 jusqu'à Tarbes, par la voie rapide Tarbes - Lourdes - Argelès-Gazost et la Route Départementale, direction Luz Saint-Sauveur puis Barèges
- ▶ **Train** : gare de Lourdes et Tarbes



AUTOMNE/HIVER

Ski, randonnée raquette au pied du chalet, chiens de traïneau...

Venez profiter du chalet durant la saison hivernale.

Sur place, vous aurez **la possibilité de skier dans le plus grand domaine skiable des Pyrénées**, celui du Grand Tourmalet (Barèges - La Mongie).

Au détour d'une journée, vous emprunterez les pistes pour vous rendre jusqu'au **Pic du Midi**. Pour des amateurs de **raquettes**, de nombreux circuits sont proposés (15km) où certains débutent au pied du chalet. Enfin, si certains d'entre vous souhaitent **escalader les roches de l'Adour**, un site de via ferrata est ouvert à l'année du côté de La Mongie.



PRINTEMPS/ÉTÉ

Canyoning, rafting, via ferrata, mountain luge, trottinette de montagne, méga tyrolienne, VTT de montagne, vélo sur route sur le Tourmalet, randonnée (cirque de Gavarnie, cirque de Troumouse lac de la Glère...).

En été, le chalet est au cœur des randonnées pédestres des Hautes Pyrénées. **Des nombreuses balades vous sont proposées** : le cirque de Troumouse et celui de Gavarnie, le lac de Gaube etc.

Des descentes en VTT (électriques ou non) sont possibles dans le Bike Park de Tournaboup.

Aussi, **la mythique ascension du Col du Tourmalet** vous attend. Enfin, pour les passionnés de sensations fortes, **des vols en parapente** sont proposés à la station du Tourmalet.

Pour les amateurs de trail, deux sont organisés autour du chalet : celui des **fleurs** en Juillet (13km ou 25km) et fin Août, le **Grand Trail des Pyrénées** (circuits de 40km à 220km).

- ▶ Gardien sur place
- ▶ Animateur environnement diplômé breveté d'état moyenne montagne

Chalet Solitude, Plateau du Lienz
BP 80021 • 65120 BAREGES CEDEX

BALMER Manuel, Directeur Aroeven : 05 49 45 24 34 • aroeven.poitiers@aroeven.fr
ROBIN Jeff, gardien du chalet : 06 78 49 26 95 • jeffrobin@orange.fr



LACANAU - Océan



Gironde, Nouvelle
Aquitaine (33)

Situé en bordure de l'Océan Atlantique, le centre de Lacanau est une **destination idéale** pour découvrir les différentes zones naturelles de la région. La situation privilégiée du centre, à **600 mètres de la plage**, permet des séjours sans déplacement bus.



96 lits
Chambres de 2 et
5 lits sur 2 pavillons



3 salles de classe



Préau et coursives
Grand terrain de jeu de sable
Parc verdoyant et terrain de Beach volley
Grande salle de spectacle avec estrade
Bibliothèque sur place

► **Route** : · 248 km de La Rochelle
· 653 km de Paris
· 59 km de Bordeaux

► **Train** : la gare la plus proche est
la gare St-Jean à 75 km

► **Bus** : transGironde depuis
Bordeaux



ÊTRES VIVANTS ET BIODIVERSITÉ

- La vie au bord du lac
- Les petites bêtes de la litière et/ou aquatique
- Le monde caché de la forêt
- Land'Art
- Menaces et Pollution des mers
- Littoral et urbanisation
- Lecture de paysage

ÉDUCATION PHYSIQUE & SPORTIVE

- Voile
- Surf
- Sauvetage côtier
- Vélo
- Jeux coopératifs
- Jeu de piste découverte Lacanau océan



► 1 Animateur environnement par classe

► 1 coordinateur par école

► Animateur vie quotidienne sur demande

Centre du CCAS, rue Albert Lapuyade · 33680 LACANAU-OCEAN
AROEVEN Bordeaux, Anne Busser :
 05 35 38 98 11 · a.busser@aroeven-bordeaux.fr

LA TESTE-DE-BUCH



Gironde, Nouvelle
Aquitaine (33)



100 lits
chambres
de 2 à 8 lits



3 salles de classe
(ou 4 petites)



Salle d'activité de 100 m² avec
bibliothèque à disposition

Parc de 7 hectares

Une aire de jeu et un terrain de foot



► **Route** : • 641 km de Paris
• 57 km de Bordeaux
• 290 km de Toulouse

► **Train** : gare la Hume à 1 km du centre

PATRIMOINE, HISTOIRE ET GÉOGRAPHIE

- **Dune du Pilat**
- Port de pêche d'**Arcachon** /Ostréiculture
- **Phare du Cap Ferret** / **Lecture de paysage et cartographie**

ÊTRES VIVANTS ET BIODIVERSITÉ



- **Pêche à pied** écologique
- **Petites bêtes** de la litière / **Monde caché** de la forêt / **Land'Art**
- **Ateliers** sur les écosystèmes, la biodiversité, les oiseaux...
- **Paysages et oiseaux** du littoral
- **Menaces et Pollutions** des mers

ÉDUCATION PHYSIQUES ET SPORTIVES :

- Voile
- Jeux coopératifs



- 1 Animateur environnement par classe
- 1 coordinateur par école
- Animateur vie quotidienne sur demande

Centre Les Bonnes Vacances, 121 rue André Lesca •
33260 LA-TESTE-DE-BUCH

Aroéven Bordeaux, Anne Busser :

05 35 38 98 11 • a.busser@aroeven-bordeaux.fr



SAINT-GEORGES-DE-DIDONNE



Charente-Maritime,
Nouvelle Aquitaine
(33)

Capitale régionale du Char à Voile, St-Georges-de-Didonne offre un panorama unique sur l'**estuaire de la Gironde**, la **pointe de Grave**, le **phare de Cordouan** et l'**Océan**.
Le centre a un accès direct à la **forêt** et à la **plage** pour aller sur les **Falaises de Suzac**, sur la **plage** et au **char à voile**.



114 lits
chambres de 1 à 8 lits



2 salles de classe



58 maternelles

► **Route** : • 509 km de Paris
• 120 km de Bordeaux

► **Train** : gare de Royan à 7km



Salle d'eau et sanitaires
dans les chambres

Grande salle d'activité avec bibliothèque
à disposition

Accès direct à la plage



ÊTRES VIVANTS ET BIODIVERSITÉ

- **L'estran Rocheux**
- **Les petites bêtes** de la litière
- **Le monde caché** de la forêt
- **Land'Art**
- **Menaces et Pollution** des mers
- **Lecture de paysage**



ÉDUCATION PHYSIQUES ET SPORTIVES

- Voile
- Paddle
- Char à voile
- Jeux coopératifs
- Kayac de mer

LES ÉNERGIES

- Défi énergies (éolien, solaire)
- Fabrique ta ville de demain
- Cerfs-volants

PATRIMOINE

- Falaises de Suzac
- Village de Talmont
- Port de Royan
- Grottes de Régulus
- Marais Salants



- **1 animateur**
environnement par classe
- **1 coordinateur** par école
- **Animateur vie**
quotidienne sur demande

Centre les Buissonnets, 43 avenue de Suzac • 17110 ST-GEORGES-DE-DIDONNE
Aroéven Bordeaux, Anne Busser :
05 35 38 98 11 • a.busser@aroeven-bordeaux.fr

LE PÂQUIS



Vosges, Grand Est
(88)

Situé dans le département des Vosges, au pied du massif des Jumeaux, à 15 minutes de Saint-Dié-des-Vosges. Le centre est une **ancienne ferme vosgienne totalement rénovée** en 2022. Il a conservé le charme et l'architecture de caractère (façade en pierre, parquet massif, tomettes etc...), tout en offrant le confort adapté à des séjours scolaires (salles d'activité pouvant servir de salles de classes, espaces de détente, etc.). Cette structure permet de **découvrir la nature**, de **promouvoir les valeurs de citoyenneté et de vivre-ensemble** et de **découvrir le territoire rural de proximité**.



54 lits
12 chambres
de 4 à 6 lits



2 salles de classe



PMI
Accueil des maternelles
20 enfants



Mare pédagogique

Forêt à proximité, avec des arbres dans lesquels il est possible de grimper avec l'animateur nature

Pistes cyclables pour aller découvrir les environs à vélo.

▶ Train : proche de la gare de Saint Dié, d'Étival ou de Raon l'étape

▶ Route : proche de la voie rapide (sortir à la sortie indiquant Fraispertuis)



CYCLE DE L'EAU

- Définition
- Expérience ludique et jeux autour de l'eau
- Expérimentation

PETITE BÊTE DU SOL

- Définition
- Observation



MARE PÉDAGOGIQUE

- Découverte de la faune et de la flore de la mare
- Jeux ludiques

LECTURE PAYSAGÈRE

- Atelier dessin

FAUNE ET FLORE FORESTIÈRE

- Découverte de la faune et de la flore
- Jeux ludiques

COURSES D'ORIENTATION

- Jeux de piste
- Comment fonctionne une boussole

BALADE EN FORÊT

- Géologie du site
- Rallye photo
- Géocachin,
- Conte et histoire

AUTRES

- Escal'arbre
- VTT
- Tir à l'arc
- Ferme pédagogique
- Équitation
- Piscine
- Art du cirque
- Fabrication de pain ou de pâtes pour la ferme pédagogique

- ▶ 1 Animateur environnement par classe
- ▶ 1 coordinateur unique pour toutes les classes
- ▶ Animateur vie quotidienne sur devis

138 Chem. du Pâquis • 88470 NOMPATELIZE
Thierry Wautier, Gestionnaire du centre
 à Nompateelize : t.wautier@aroeven.fr
LEGRAND Léa, chargée de développement des classes de découvertes à Nancy : l.legrand@aroeven.fr

LA MAISON DU CHÂTEAU



Aisne, Hauts de France (02)

Ce nouveau centre est situé dans la commune de Coucy-le-Château dans le département de l'Aisne (Hauts-de-France). Il est **idéalement situé à la campagne** à équidistance entre Lille et Paris. La ville de Coucy, connue pour ses **structures médiévales** et sa **nature verdoyante**, permet de se revigorer, dans un endroit paisible et rassurant tout au long de l'année.



155 lits
40 chambres



4 salles de classe



Centre **entièrement renoué** en 2023
Sanitaires dans les chambres



► Route : de Reims ou de Compiègne : N31 jusqu'à Soissons, puis D1 vers Saint-Quentin et D5 jusqu'à Coucy-Le-Château Auffrique

ARTISTIQUE

- **Exploration de diverses formes d'art** : peinture, sculpture, dessin, musique, photographie, vidéo, danse.
- **Expérimentation et création d'œuvres personnelles.**
- **Découverte de l'art** sous différentes facettes pour stimuler la créativité et l'expression.

CONTES ET LÉGENDES

- **Immersion dans des récits fascinants** abordant des thèmes universels comme l'amour, le courage, et la sagesse.
- **Découverte de mondes imaginaires** remplis de magie et d'aventure.
- **Participation active** des enfants avec des scènes de conte et des moments de narration.

HISTOIRE, MÉDIÉVAL ET PATRIMOINE

- **Plongée dans le Moyen Âge** à travers les châteaux, chevaliers, rois et reines.
- **Découverte des arts, de l'architecture** et de la **littérature médiévales.**
- **Visites et ateliers interactifs** pour explorer l'histoire de cette période fascinante.

SPORTS DE PLEIN AIR

- **Pratique de divers sports en pleine nature** : tennis, équitation, canoë-kayak, natation, tir à l'arc.



► animateur vie quotidienne sur demande

4 place de l'Hotel Dieu · 02 380 COUCY-LE-CHÂTEAU-AUFFRIQUE
lamaisonduchateau@aroeven-hdf.fr



CHALET DE THEIX



**Puy de Dôme,
Auvergne Rhône
Alpes (63)**



69 lits
3 chalets de 23 lits
chambres de 1 à 5 lits



3 salles de classe



Centre entièrement renové en 2023
Sanitaires dans les chambres



► Route : A75 et A89 à proximité

► Train : Gare de Clermont-Ferrand



ET SI LES VOLCANS SE RÉVEILLAIENT

- **Découverte de l'activité volcanique** en Auvergne (maar, cône, dôme)
- Visite encadrée de **sites naturels**
- **Vulcania**
- **Volcan de Lempégy**

ACTIVITÉ DE PLEINE NATURE ET ENVIRONNEMENT

- **Découverte de sites naturels exceptionnels** à travers les activités de pleine nature (VTT, escalade, CO, voile, etc.)



PHOTO NATURE ET ÉDUCATION À L'ENVIRONNEMENT

- **Découvertes de sites naturels à travers le prisme de la photo** (technique de photo nature, observation, clé de détermination, montage photo)

SÉJOUR DE COHÉSION

- **Un séjour pour impulser la dynamique et fédérer le groupe classe**, et qui allie la pratique d'**activités sportives** et d'activités conçues sur le « **vivre-ensemble** »

- **Animateur environnement : éducateur à l'environnement ou guide de moyenne montagne**
- **Coordinateur**
- **Animateur vie quotidienne sur demande**

Chalets de Theix, rue des colonies, Theix - 63122 ST-GENÈS-CHAMPANELLE
Aroéven Clermont-Ferrand AURA
Anne-Sophie Mary : as.mary@aroeven.fr

CLERMONT FERRAND



Puy de Dôme,
Auvergne Rhône
Alpes (63)

Située dans le nouvel écoquartier de Clermont-Ferrand à 10 min à pied de la gare, l'auberge de jeunesse est **idéale pour un séjour culturel, sportif et bien-être.**



137 lits
44 chambres



1 salle de classe



Étage réservé pour les groupes
Auberge rénovée en 2022

- ▶ Route : A75 et A89 à proximité
- ▶ Train : Gare de Clermont-Ferrand

THÉMATIQUES/ PRINCIPALES ACTIVITÉS

- L'auberge de jeunesse de Clermont-Ferrand est partenaire de la Jeunesse au Plein Air et de l'Aroéven Clermont-Fd AURA pour l'accueil des classes de découvertes et séjours scolaires. **Un accueil spécifique est réservé aux groupes** avec la mise à disposition d'un **étage dédié et d'une malle pédagogique dédiée à la découverte de la ville et à l'animation de veillée.** Cette auberge a ouvert ses portes en 2022 et offre tout le confort nécessaire au bon déroulement de votre séjour.

CLASSE DE VILLE

- **Culture, science, environnement, sport, histoire et patrimoine, transport, festival ou encore spectacle vivant,** découvrez sans plus attendre les atouts d'une classe de ville.



- ▶ Un guide accompagne le groupe toute la durée du séjour
- ▶ Coordinateur
- ▶ Animateur vie quotidienne sur demande



64 rue Auger • 63000 CLERMONT-FERRAND
Aroéven Clermont-Ferrand AURA
Anne-Sophie Mary : as.mary@aroeven.fr



CENTRE LES 4 SAISONS



Calvados,
Normandie (14)

Situé au sud de Caen, le centre est implanté dans un village paisible **en pleine nature**, à proximité de la Forêt de Grimbosq et aux portes de la Suisse Normande.



90 lits
27 chambres de 1 à 8 lits



2 salles de classe



La plupart des chambres sont équipées d'une douche



- ▶ Depuis Caen :
 - En voiture (20 min)
 - Bus Nomad
- ▶ Train : Gare SNCF de Caen

PLAGES DU DÉBARQUEMENT

- **Découverte des lieux emblématiques du débarquement en Normandie** : Mémorial de Caen, Pointe du Hoc, plages du débarquement, cimetières, bunkers, batteries, musées.
- **Activités pédagogiques** autour de l'histoire et des enjeux de la paix. Une immersion dans le passé pour comprendre l'importance de cette période et entretenir le devoir de mémoire.

ENVIRONNEMENT ET DÉVELOPPEMENT DURABLE

- **Ateliers de sensibilisation** aux enjeux du développement durable, découverte de la biodiversité de la forêt et des énergies renouvelables. **La préservation de l'environnement et la gestion des ressources sont au cœur du séjour.** (Projet sur mesure · Programme co-construit avec les enseignants)

- ▶ Coordinateur
- ▶ Animateur vie quotidienne sur demande

SPORT NATURE

- **Pratique d'activités sportives de pleine nature** (au choix) : kayak, randonnée, accrobranche, course d'orientation et jeux de piste en forêt. Initiation à la boxe, football, tchoukball, scratch-ball, bumball (au choix). Les élèves en profiteront pour découvrir les paysages de la **Suisse Normande**.

DISTANCES

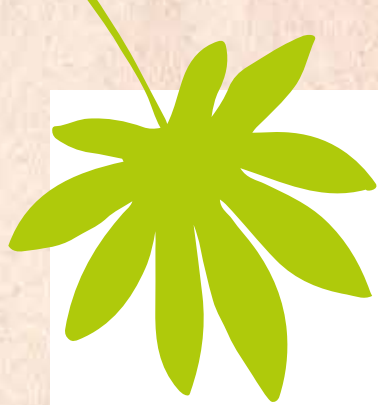
- Forêt de Grimbosq : 5 km
- Musée et Sites archéologiques de Vieux-la-Romaine : 7 km
- Caen centre : 15 km
- Mémorial de Caen : 20 km
- Clécy : 25 km
- Ouistreham : 38 km
- Bayeux : 40 km
- Courseulles-sur-mer : 40 km
- Arromanches : 55 km
- Pointe du Hoc : 75 km
- Mont-Saint-Michel : 120 km



Aroéven Caen Normandie
02 31 94 56 95 · aroeven.caen@aroeven.fr

DEMANDEZ UN DEVIS :
sur www.aroeven.fr/sejours-scolaires
ou en scannant
ce Qr Code :





FINANCER les DÉPARTS



Il existe différentes possibilités pour **réduire le coût** d'un séjour scolaire.
En effet, la participation des familles doit être réduite le plus possible afin qu'aucun enfant ne soit écarté du projet de départ pour des raisons financières.

» L'ÉDUCATION NATIONALE

Une aide financière peut être apportée à **certaines classes de découvertes** en particulier celles de type « **classes culturelles** » ou « **classes de ville** » ou selon le projet académique spécifiquement développé. Se renseigner auprès de l'Inspection Académique pour connaître les modalités d'attribution.

» LES COLLECTIVITÉS LOCALES

(Mairies, Communauté de communes/ agglomération, Conseil Général...)

De nombreuses municipalités apportent leur contribution à ce type de projet. Si aucune information ne vous est soumise au préalable, il est opportun de demander un rendez-vous auprès du maire ou de l'adjoint en charge des questions d'éducation. Différents dispositifs peuvent être mis en place par les **collectivités** (circuits de collecte des demandes d'aides au financement de départs en séjours scolaires, aides pour les familles en difficultés financières...)

» DES PARTENAIRES PRIVÉS

N'hésitez pas à **faire appel à vos relations mais aussi aux parents d'élèves** pour contacter des partenaires privés susceptibles de financer une partie du séjour.

» DES BOURSES OU AIDES À PROJET

Selon le thème de votre séjour, des bourses spécifiques peuvent vous être accordées (en particulier dans le domaine de l'environnement).

» DES ACTIONS D'AUTOFINANCEMENT

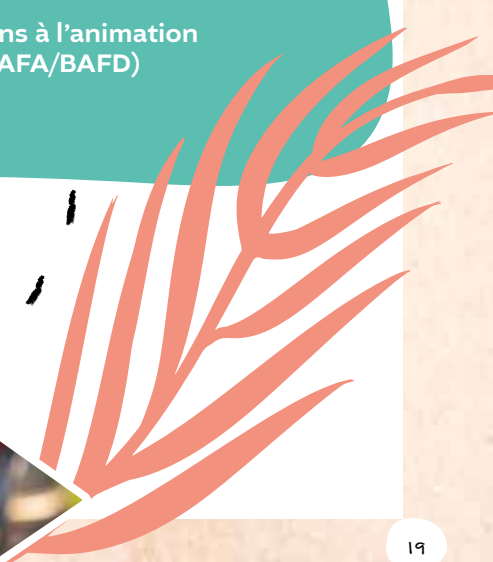
Ventes de réalisations d'enfants ou de parents (gâteaux, cartes, de voeux etc...), organisations de loterie... Outre l'aide matérielle, ce procédé implique grandement enfants et parents.

» DES ASSOCIATIONS

Telles que la **Jeunesse au Plein Air**, à laquelle nous sommes fédérées, peuvent débloquer des aides sur présentation de dossier. Se renseigner sur leur site : <http://www.jpa.asso.fr>

LES AROÉVEN, C'EST AUSSI

- ▶ Des formations et des actions éducatives en établissements scolaires
- ▶ Des vacances & des loisirs éducatifs
- ▶ Des formations à l'animation volontaire (BAFA/BAFD)





La Fédération des Aroéven,
une équipe à votre écoute



Les Aroéven, votre partenaire éducatif

Nous nous adaptons à vos besoins.
Pour vos demandes de renseignements, de devis,
de formations sur mesure, contactez-nous.

Établissements scolaires, collectivités
territoriales, institutions :
imaginez votre projet, nous le réaliserons !

AUVERGNE - RHÔNE-ALPES

1 **Aroéven Clermont-Ferrand**
aroeven.clermont-fd@aroeven.fr
04 73 91 27 02

2 **Aroéven Grenoble**
aroeven.grenoble@aroeven.fr
04 76 44 43 43

3 **Aroéven Lyon**
aroeven.lyon@aroeven.fr
04 78 58 17 05

BOURGOGNE - FRANCHE-COMTÉ

4 **Aroéven Besançon**
aroeven.besancon@aroeven.fr
03 81 88 20 72

5 **Aroéven Dijon**
aroeven.dijon@aroeven.fr
03 80 67 33 43

BRETAGNE

6 **Aroéven Bretagne**
aroeven.bretagne@aroeven.fr
02 99 63 15 77

CENTRE - VAL DE LOIRE

7 **Aroéven Orléans-Tours**
aroeven.centre@aroeven.fr
02 38 79 46 11

GRAND-EST

8 **Aroéven Nancy**
aroeven.nancy@aroeven.fr
06 87 72 42 76

9 **Aroéven Reims**
aroeven.reims@aroeven.fr
03 26 47 11 36

10 **Aroéven Strasbourg**
aroeven.strasbourg@aroeven.fr
03 88 60 00 39

HAUTS-DE-FRANCE

11 **Aroéven Hauts-de-France**
aroeven.hdf@aroeven.fr
03 20 75 10 85

ÎLE-DE-FRANCE

12 **Aroéven Créteil**
aroeven.creteil@aroeven.fr
01 49 56 18 29

13 **Aroéven Paris**
aroeven.paris@aroeven.fr
01 45 39 25 35

14 **Aroéven Versailles**
aroeven.versailles@aroeven.fr
01 69 53 01 41

NORMANDIE

15 **Aroéven Caen**
aroeven.caen@aroeven.fr
02 31 94 56 95

16 **Aroéven Rouen**
aroeven.rouen@aroeven.fr
02 35 98 01 80

NOUVELLE-AQUITAINE

17 **Aroéven Bordeaux**
aroeven.bordeaux@aroeven.fr
05 35 38 98 11

18 **Aroéven Limoges**
aroeven.limoges@aroeven.fr
05 55 11 40 05

19 **Aroéven Poitiers**
aroeven.poitiers@aroeven.fr
05 49 45 24 34

OCCITANIE :

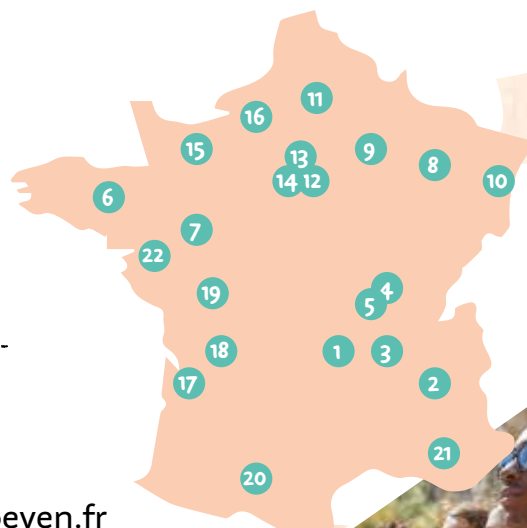
20 **Aroéven Toulouse**
aroeven.toulouse@aroeven.fr
05 61 53 54 12

PROVENCE-ALPES-CÔTE D'AZUR

21 **Aroéven Paca**
aroeven.paca@aroeven.fr
06 87 72 42 76

PAYS DE LA LOIRE

22 **Aroéven Nantes**
aroeven.nantes@aroeven.fr
02 40 34 20 02



Fédération des Aroéven
67 rue Vergniaud, Porte L
75013 PARIS • France
01 45 88 62 77 • federation@aroeven.fr
www.aroeven.fr